

BeeProd®

Production be easy



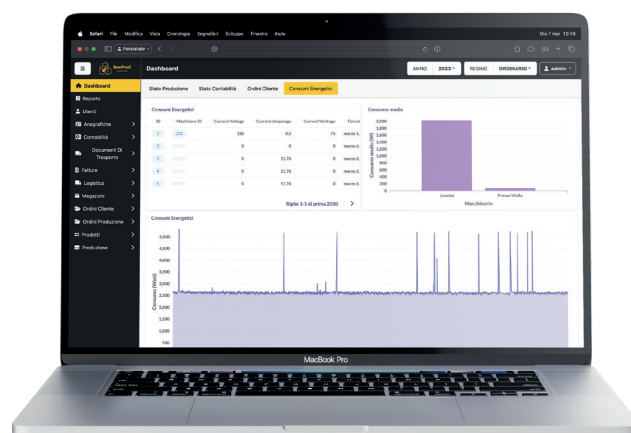
Modulo

Energetico

Il modulo Energetico di BeeProd® è un componente essenziale del software MES che offre una gestione avanzata dell'energia nella produzione. Questo modulo consente un monitoraggio dettagliato dei consumi energetici in tempo reale.

Il monitoraggio dei consumi

Il Modulo Energetico di BeeProd® offre un monitoraggio in tempo reale dei consumi energetici e della produzione energetica aziendale. Questo modulo consente di misurare con precisione i consumi di macchinari, linee produttive e uffici, così come la produzione di energia da fonti come impianti fotovoltaici. Attraverso l'utilizzo di dispositivi Data Logger, si crea una rete interna che consente una misurazione accurata e tempestiva. Inoltre, grazie all'impiego di una Intelligenza Artificiale, il sistema elabora i dati raccolti per generare suggerimenti e strategie personalizzate volte a ottimizzare i consumi, ridurre l'impatto ambientale e migliorare l'efficienza complessiva dell'azienda.



Efficienza energetica della produzione

Il Modulo Energetico offre un'interfaccia integrata con il Modulo Produzione di BeeProd, consentendo un confronto diretto tra i dati energetici e quelli di produzione. Questa sinergia consente di analizzare l'impatto specifico delle varie fasi produttive sui consumi energetici dell'azienda. Questa funzionalità può essere implementata anche attraverso l'integrazione con software MES di terze parti già in uso all'interno dell'azienda, garantendo una maggiore flessibilità e adattabilità.

Pag. 1/2

UpNova Group S.r.l.

P.Iva: 08702030720

Via EX SS 604 per Alberobello 26
70015 Noci (BA)

Tel: +39 080 9877791

E-mail: info@beeprod.it



Dasa-Rägister

UNI EN ISO 9001:2015 IQ-0122-07

UNI EN ISO 14001:2015 IE-0922-06

UNI CEI EN ISO/IEC 27001:2017 IIS-0223-02

LCA (UNI EN ISO 14040 e 14044) ILCA-0922-04

BeeProd® è un marchio registrato UpNova Group S.r.l. progettato e sviluppato da 360 Consulenza S.r.l.s.



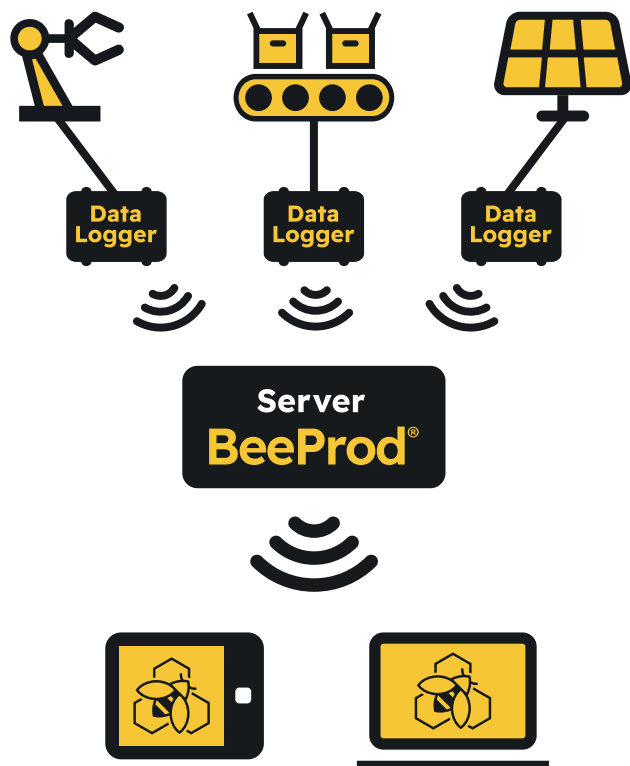
UPNOVA
GROUP

360consulenza.com



Modulo

Energetico



Il Data Logger

Il Data Logger è un dispositivo versatile che può essere collegato sia alle fonti di consumo energetico che alle fonti di produzione energetica. Nello specifico può essere collegato a macchinari 5.0, macchinari standard, impianti fotovoltaici, linee di produzione o addirittura a interi reparti produttivi e uffici. Registra con precisione tutti i dati relativi ai consumi e alla produzione energetica, consentendo un'analisi dettagliata delle discrepanze tra l'energia consumata e quella prodotta.

Interconnessione avanzata

Il monitoraggio energetico dell'azienda richiede l'installazione di un dispositivo Data Logger per ciascuna fonte di consumo o produzione energetica che si desidera monitorare. Con l'acquisto del modulo Energetico di BeeProd®, viene fornita un'assistenza completa che include l'installazione, l'implementazione e i test fino al primo output funzionante.

Test di connessione

Per ogni dispositivo Data Logger acquistato viene effettuato un test di funzionamento approfondito. Controlliamo che il Data Logger sia correttamente collegato alla macchina e correttamente connesso al software. Infine verifichiamo tramite BeeProd che tutti i dati vengano letti e visualizzati con successo.

Comunicazione con il MES

Incrociando i dati energetici con quelli della produzione, il modulo Energetico permette di individuare con precisione l'incidenza del costo energetico sul costo di produzione di ogni singolo prodotto, quale fase o reparto della produzione consuma più energia ed eventuali malfunzionamenti della macchina che portano ad un consumo elettrico anomalo. Inoltre, se possiedi già un software MES per il monitoraggio della tua produzione, non è un problema. Il modulo Energetico può essere facilmente integrato con software MES di terze parti tramite API, consentendo una sincronizzazione completa dei dati energetici con il tuo sistema esistente.