

# BeeProd®

Production be easy



Modulo

## Manutenzioni

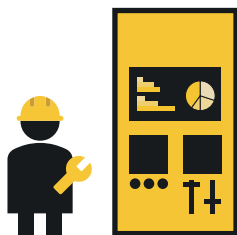
Il modulo Manutenzioni di BeeProd è uno strumento utile per gestire tutte le attività di manutenzione all'interno di un'azienda. Esso permette di registrare e tracciare le manutenzioni ordinarie, ovvero quelle che vengono eseguite regolarmente per mantenere i macchinari in buone condizioni. Durante queste manutenzioni, è possibile annotare il materiale utilizzato e gli operatori coinvolti.

Inoltre, il modulo offre funzionalità avanzate per la pianificazione delle manutenzioni predittive. Questo significa che, grazie al monitoraggio continuo dei dati dei macchinari, delle loro prestazioni e dei loro consumi, il sistema può individuare eventuali anomalie. Queste anomalie vengono analizzate per suggerire interventi di manutenzione prima che si verifichi un guasto, prevenendo così problemi più gravi e costosi.

### Gestione delle Manutenzioni Ordinarie

**Registrazione Materiale:** Il sistema consente di registrare dettagliatamente tutti i materiali utilizzati durante gli interventi di manutenzione, facilitando la tracciabilità e il controllo degli stock.

**Operatori Coinvolti:** Ogni intervento di manutenzione può essere associato agli operatori che vi hanno partecipato, permettendo di monitorare il tempo e le risorse umane impiegate.



### Pianificazione delle Manutenzioni Predittive

**Monitoraggio Continuo:** Il modulo raccoglie e analizza dati in tempo reale dai macchinari, inclusi parametri di prestazione e consumo energetico, per individuare schemi e anomalie.

**Analisi delle Anomalie:** Utilizzando algoritmi avanzati di machine learning e analisi dei dati, il sistema può identificare comportamenti anomali che potrebbero indicare un imminente guasto.

**Suggerimenti di Manutenzione:** Basandosi sulle analisi delle anomalie, il modulo suggerisce interventi di manutenzione preventiva, aiutando a evitare guasti non pianificati e a migliorare l'affidabilità dei macchinari.

### Integrazione e Automazione

**Interfaccia Utente Intuitiva:** Un'interfaccia utente semplice e intuitiva permette agli operatori di inserire e visualizzare facilmente i dati di manutenzione.

**Reportistica Avanzata:** Il modulo offre strumenti di reportistica che permettono di generare report dettagliati sulle attività di manutenzione, l'utilizzo dei materiali, e le performance dei macchinari, facilitando il processo decisionale e l'ottimizzazione delle risorse.

**UpNova Group S.r.l.**

P.Iva: 08702030720

Via EX SS 604 per Alberobello 26  
70015 Noci (BA)

Tel: +39 080 9877791

E-mail: info@beeprod.it



Dasa-Rägister

UNI EN ISO 9001:2015 IQ-0122-07  
UNI EN ISO 14001:2015 IE-0922-06  
UNI CEI EN ISO/IEC 27001:2017 IIS-0223-02  
LCA (UNI EN ISO 14040 e 14044) ILCA-0922-04

BeeProd® è un marchio registrato UpNova Group S.r.l. progettato e sviluppato da 360 Consulenza S.r.l.s.



UPNOVA  
GROUP

360consulenza.com